



«СОГЛАСОВАНО»
Администрация Саракатского
сельского совета
Глава администрации:
Понамаренко О.С.
« » 2023

«СОГЛАСОВАНО»
Начальник БДД ОМВД
по Саракатскому району
майор полиции
В.В. Агишев
« » 2023

«УТВЕРЖДАЮ»
Директор МОБУ «Студенецкая
ООШ»
Алферрова Л.В..
« » 2023

«СОГЛАСОВАНО»
Ответственный сотрудник от ДПС
старшина полиции
Манихин А.С.
« » 2023г.

ПАСПОРТ
дорожной безопасности образовательного учреждения
МОБУ «Студенецкая ООШ»

Содержание

I. Общие сведения

II. План-схемы ОУ

1) район расположения ОУ, пути движения транспортных средств и детей (учеников, обучающихся)

2) маршруты движения организованных групп детей от ОУ к стадиону, парку или к спортивно-оздоровительному комплексу;

3) пути движения транспортных средств к местам разгрузки/погрузки и рекомендуемых безопасных путей передвижения детей по территории образовательного учреждения

Общие сведения

Наименование: МОБУ «Студенецкая основная общеобразовательная школа»
Тип ОУ: Муниципальное общеобразовательное бюджетное учреждение.

Юридический адрес ОУ: 462112, Оренбургская область, Саракташский район, с.Студенцы, пер.Школьный, д.3.

Фактический адрес ОУ: 462112, Оренбургская область, Саракташский район, с.Студенцы, пер.Школьный, д.3.

Руководители ОУ:

Директор	Алферова Лидия Владимировна, 26-3-95
Заместитель директора по УВР	Демина Анастасия Сергеевна, 26-3-95
Ответственный работник муниципального органа образования	Ведущий специалист аппарата РОО Пинаева Татьяна Александровна, 6-08-89
Ответственный сотрудник от ДПС	Старшина полиции Манихин А.С.
Ответственный работник за мероприятия по профилактике детского травматизма	Демина Анастасия Сергеевна, 26-3-95

Количество учащихся: 38

Наличие уголка по БДД: имеется, располагается в коридоре школы

Наличие класса по БДД: нет

Наличие автогородка (площадки) по БДД: нет

Наличие автобуса в ОУ: нет

Время занятий в ОУ:

8:30- 15:10

Внеклассные занятия: 16:00- 18:00

Телефоны оперативных служб:

1.ГИБДД

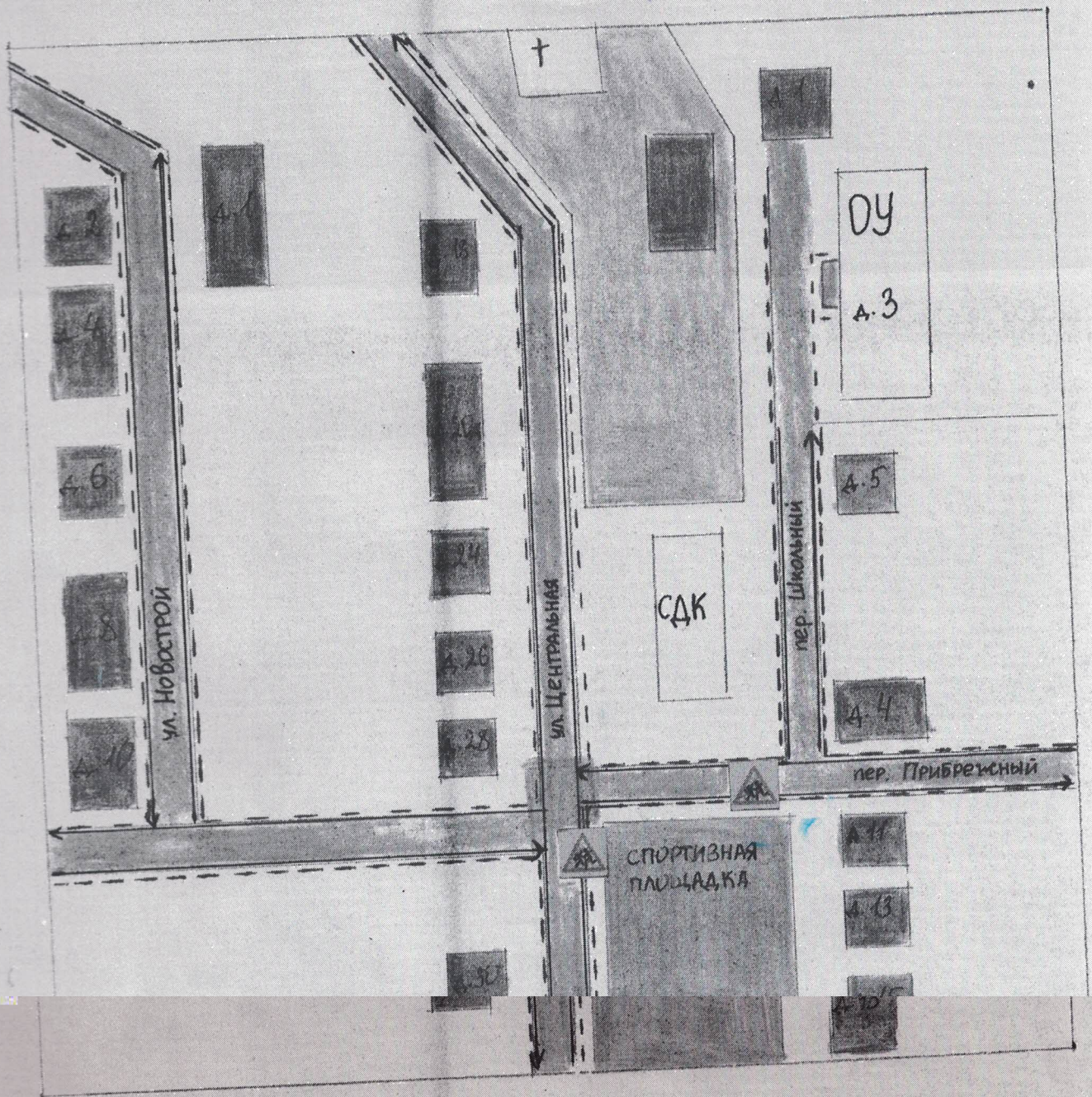
Начальник- 6-11-83

Общий- 6-72-65

2.РОВД- 6-11-81

3.Пожарная часть 6-19-59

1. План-схема района расположения ОУ,
пути движения транспортных средств и детей (учеников)



■ - жилая застройка

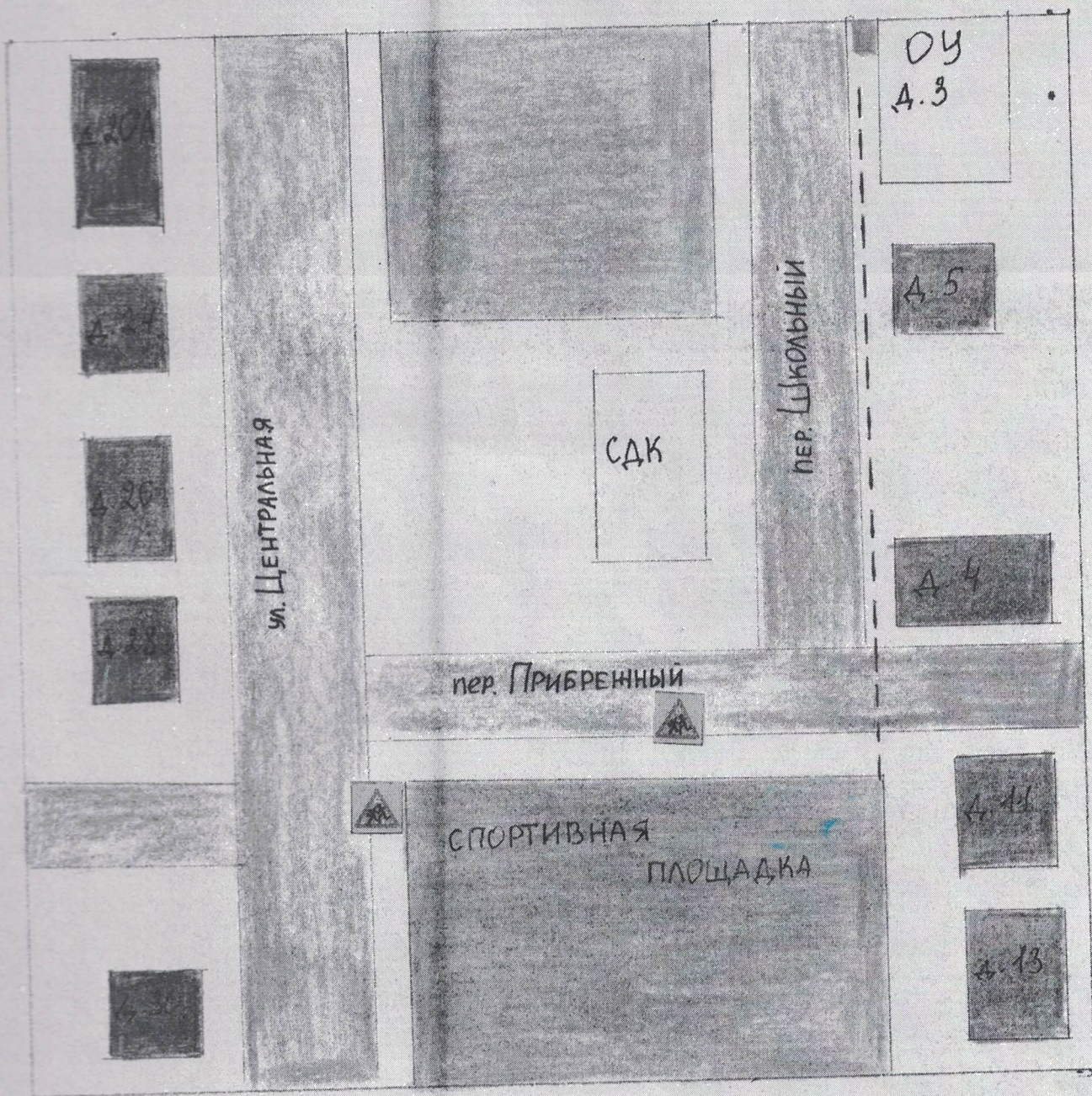
■ - опасные участки


▬ - проезжая часть

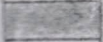
▬ - движение транспортных средств

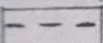
▬ - движение детей (учеников) в (из) образовательного учреждения

2. Маршруты движения организованных групп детей от ОУ к стадиону, парку или спортивно-оздоровительному комплексу

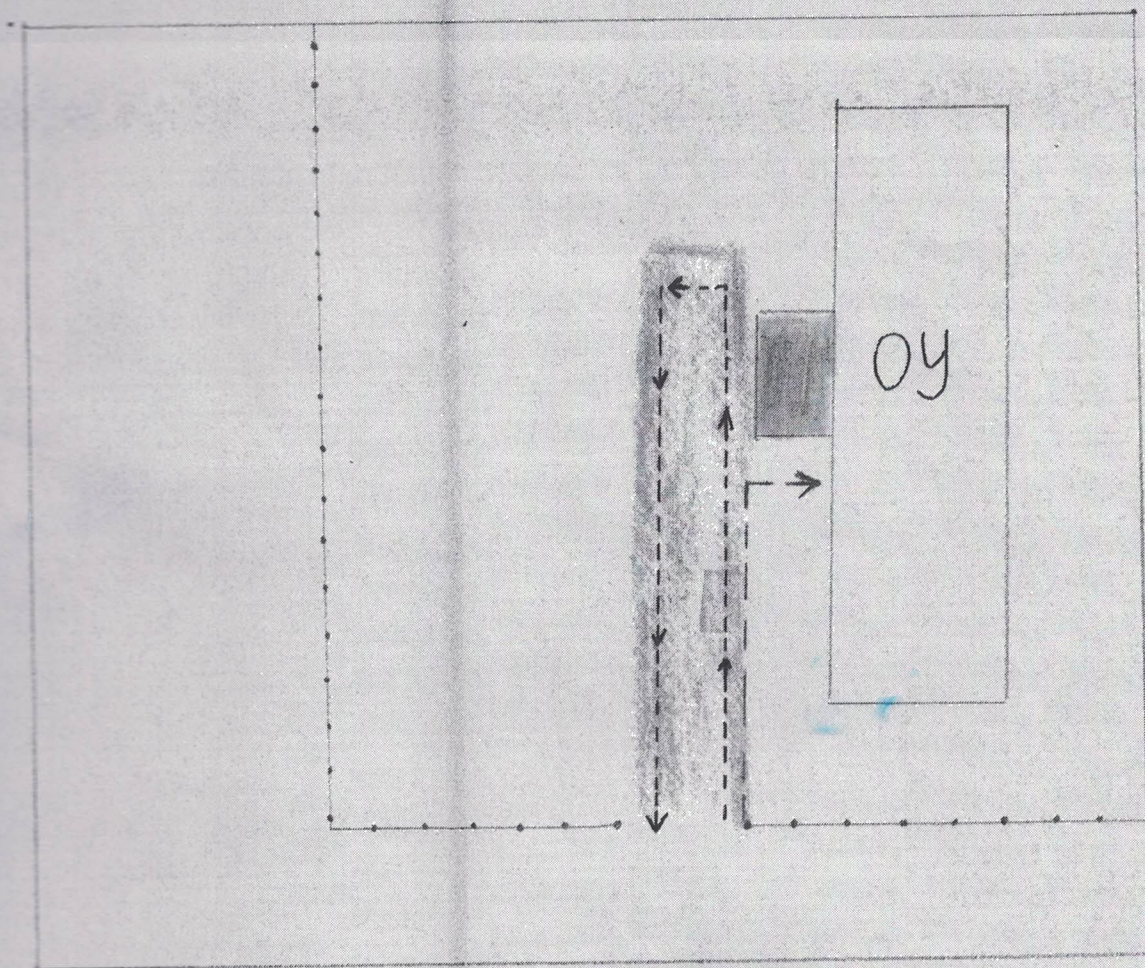


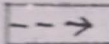
 - жилая застройка

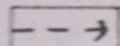
 - проезжая часть

 - направление безопасного движения групп детей к спортивной площадке

3. Пути движения транспортных средств к местам разгрузки/погрузки и рекомендуемые пути передвижения детей по территории образовательного учреждения



 - движение грузовых транспортных средств по территории образовательного учреждения

 - движение детей и учеников на территории образовательного учреждения